

型号/MODEL : 202306-1
尺寸/SIZE : 54□19-149
镜片/LENS : TAC
材质/MATERIAL: TR90



C1 Black/Gray
亮黑 灰片



C2 Transparent Blue Gray/Gray
透明蓝灰 灰片



C3 Black/Brownish
亮黑 茶片



C17 Transparent Green/Gray
透明绿 灰片



C32 Demi/Gray
玳瑁 灰片



C71 Transparent Coffee/Brownish
透明咖啡 茶片

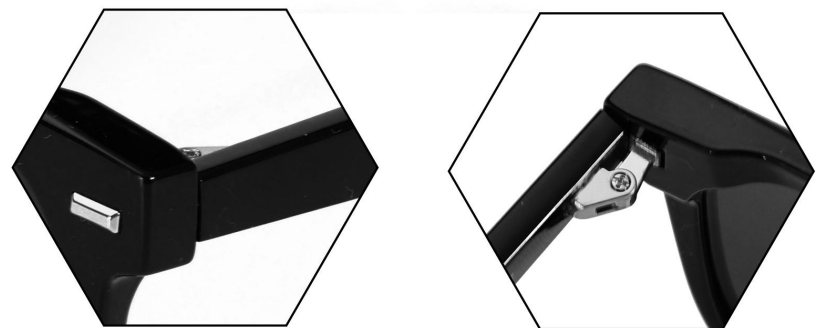
型号/MODEL : 202303-1
尺寸/SIZE : 55□18-155
镜片/LENS : TAC
材质/MATERIAL: TR90



C1 Black/Gray
亮黑 灰片



C2 Transparent Blue Gray/Gray
透明蓝灰 灰片



C17 Transparent Green/Gray
透明绿 灰片



C15 Mate Black/Gray
砂黑 灰片



C85 Transparent Coffee/Brownish
冷茶 茶片

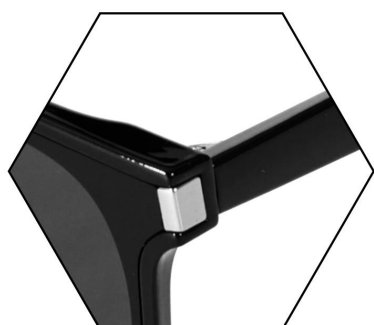
型号/MODEL : 58253
尺寸/SIZE : 61□18-150
镜片/LENS : 1.1TAC
材质/MATERIAL: TR90



C1 Black/Gray
亮黑 灰片



C2 Black/Brownish
亮黑 茶片



C3 Black/Blue
亮黑 蓝片



C4 Light Pink/Gray
薄荷粉 灰片



C5 Transparent/Gray
透明白 灰片

型号/MODEL : 58254
尺寸/SIZE : 54□21-147
镜片/LENS : 1.1TAC
材质/MATERIAL: TR90



C1 Black/Gray
亮黑 灰片



C2 Demi/Brownish
花茶 茶片



C3 White/Gray
乳玉白 灰片



C4 Transparent Yellow/Green
乳焦黄 绿片



C5 Black/Gradual Red
亮黑 日落红



C6 Transparent Deep Green/Gray
透明墨绿 灰片

型号/MODEL : 9990
尺寸/SIZE : 58□20-148
镜片/LENS : PC2.0Polarized
材质/MATERIAL: TR90



C1 Black/Gray
亮黑 灰片



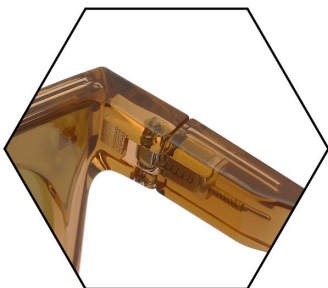
C2 Transparent Gray/Gray
透明灰 灰片



C3 Transparent Green/Green
深空绿 绿片



C4 Deep Brownish/Brownish
槟榔棕 茶片



C5 Transparent Coffee
Light Brownish Yellow
琥珀咖 浅茶黄



C6 Black/Gradual Blue
亮黑 渐变蓝



C7 Demi/Gray
亮玳瑁 灰片

型号/MODEL : 9991
尺寸/SIZE : 58□20-148
镜片/LENS : PC2.0Polarized
材质/MATERIAL: TR90



C1 Black/Gray
亮黑 灰片



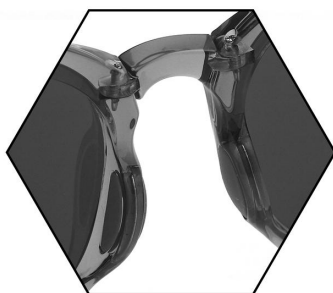
C2 Transparent Gray/Gray
透明灰 灰片



C3 Transparent Green/Green
深空绿 绿片



C4 Transparent Coffee/Brownish
透明咖啡 茶片



C5 Transparent Deep Green
Light Yellow
透明深绿 浅黄



C6 Black/Gradual Blue
亮黑 渐变蓝



C7 Demi/Gray
亮玳瑁 灰片

型号/MODEL : 9999
尺寸/SIZE : 53□20-145
镜片/LENS : 0.74Polarized
材质/MATERIAL: TR90



C1 Matte Black/Gray
砂黑 灰片



C2 Matte Brownish/Brownish
砂茶 茶片



C3 Matte Demi/Gray
砂玳瑁 灰片



C4 Matte Deep Gray/Deep Yellow
砂深灰 深黄片



C5 Matte Light Gray/Pink
砂浅灰 粉片



C6 Transparent/Yellow
透明白 黄片



型号 / MODEL : 58186
尺寸 / SIZE : 63□17-150
镜片 / LENS : 1.5TAC
材质 / MATERIAL : TR90+Acetate



型号/MODEL : 58208
尺寸/SIZE : 55□22-144
镜片/LENS : 0.74TAC
材质/MATERIAL: TR90



C1 Black/Gray
亮黑 灰片



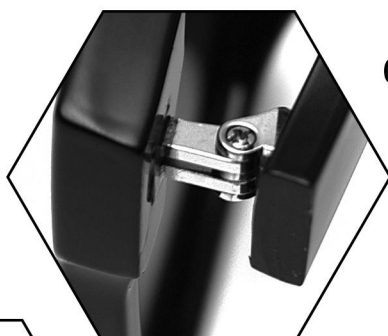
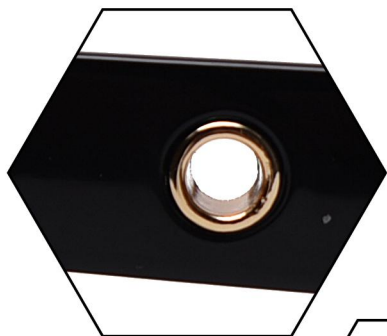
C2 Demi/Gray
玳瑁 灰片



C3 Transparent Gray/Light Gray
透明灰 浅灰



C4 Transparent Coffee/Coffee
透明咖啡 咖啡



C5 Transparent Yellow/Blue
透明黄 蓝片



C6 White/Gray
实白 灰片

型号/MODEL : 58214
尺寸/SIZE : 62□15-148
镜片/LENS : Polarized
材质/MATERIAL: TR90



C1 Black/Gray
亮黑 灰片



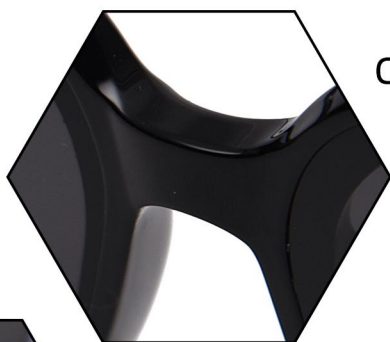
C2 Transparent Gray/Gray
透明灰 灰片



C7 Transparent Coffee/Brownish
透明咖啡 茶片



C12 White/Gray
实白 灰片



C32 Demi/Gray
玳瑁 灰片

型号/MODEL : 58215
尺寸/SIZE : 64□15-152
镜片/LENS : 1.5Polarized
材质/MATERIAL: TR90



C1 Black/Gray
亮黑 灰片



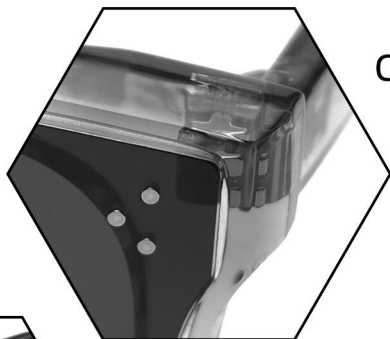
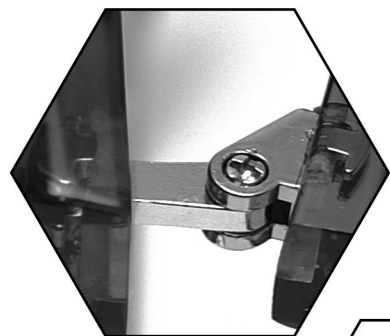
C2 Transparent Gray/Gray
透明灰 灰片



C7 Transparent Coffee/Brownish
透明咖啡 茶片



C12 White/Gray
实白 灰片



C32 Demi/Gray
玳瑁 灰片

型号/MODEL : 58227
尺寸/SIZE : 65□19-148
镜片/LENS : AC
材质/MATERIAL: TR90



C1 Black/Gray
亮黑 灰片



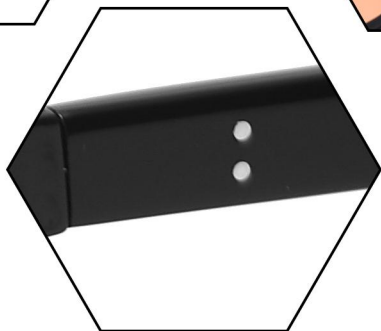
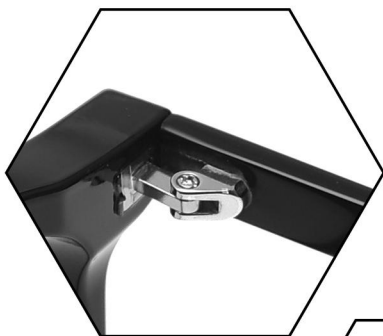
C2 Black/Pink
亮黑 粉片



C3 Black/Blue
亮黑 蓝片



C4 Black/Orange
亮黑 桔片



C5 Black/Green
亮黑 绿片

型号/MODEL : 58234
尺寸/SIZE : 59□17-151
镜片/LENS : 1.5TAC
材质/MATERIAL: TR90



C1 Black/Gray
亮黑 灰片



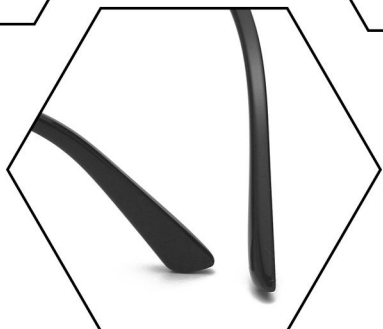
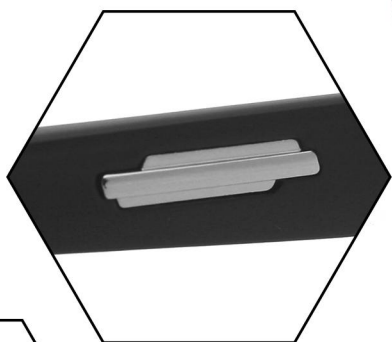
C2 Transparent Gray/Gray
透明灰 灰片



C17 Transparent Green/Gray
透明绿 灰片



C32 Demi/Gray
玳瑁 灰片



型号/MODEL : 58237
尺寸/SIZE : 59□16-146
镜片/LENS : 0.74Polarized
材质/MATERIAL: TR90



C1 Black
亮黑



C2 Transparent Gray
透明灰

上推下拉 快速切换



C4 Transparent
透明白



C7 Transparent
透明咖啡

近视老花偏光套镜
使用于所有框型



型号/MODEL : 58238
尺寸/SIZE : 58□15-146
镜片/LENS : 0.74Polarized
材质/MATERIAL: TR90



C1 Black
亮黑



C2 Transparent Gray
透明灰

上推下拉 快速切换

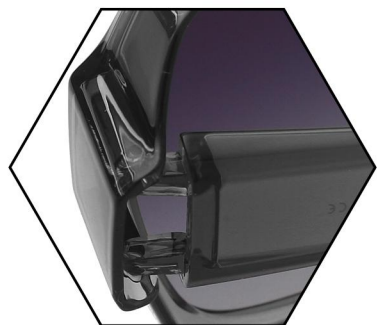


C4 Transparent
透明白



C7 Transparent
透明咖啡

近视老花偏光套镜
使用于所有框型



型号/MODEL : 58239
尺寸/SIZE : 65□15-154
镜片/LENS : TAC
材质/MATERIAL: TR90



C1 Black
亮黑



C2 Transparent Gray
透明灰

上推下拉 快速切换



C4 Transparent
透明白



C7 Transparent
透明咖啡

近视老花偏光套镜
使用于所有框型



型号 / MODEL : 58240
尺寸 / SIZE : 65□16-149
镜片 / LENS : 2.0PC偏光
材质 / MATERIAL : TR90



C1 Black/Gray
亮黑 灰片



C2 Transparent Gray
Gradual Yellow Blue
透明灰 渐变黄蓝



C86 Transparent Coffee/Coffee
透明咖啡 咖啡片



C17 Transparent Green/Gray
透明绿 灰片



C32 Demi/Gray
玳瑁 灰片

型号/MODEL : 58241
尺寸/SIZE : 58□19-148
镜片/LENS : TAC
材质/MATERIAL: TR90



C1 Black/Gray
黑框 灰片



C2 Transparent Deep Gray/Gray
透明深烟灰 灰片



C3 Black/Orange
黑框 桔片



C4 White/Gradual Brownish
实白 日落茶



C17 Transparent Green/Gray
透明绿 灰片

型号/MODEL : 58242
尺寸/SIZE : 64□15-148
镜片/LENS : PC Polarized
材质/MATERIAL: TR90



C1 Black/Gray
亮黑 灰片



C2 Transparent Gray/Gray
透明灰 灰片



C3 Black/Brownish
黑框 茶片



C4 Milky brown/Brownish
乳茶框 茶片



C5 Transparent Light Green/Gray
透明浅绿 灰片

型号 / MODEL : 58245
尺寸 / SIZE : 59□17-151
镜片 / LENS : TAC
材质 / MATERIAL : TR90



型号/MODEL : 58252
尺寸/SIZE : 53□21-145
镜片/LENS : TAC
材质/MATERIAL: TR90



C1 Black/Gray
亮黑 灰片



C2 Transparent Gray/Gray
透明灰 灰片



C3 Black/Brownish
亮黑 茶片



C4 Deep Coffee/Brownish
实咖啡 茶片



C17 Transparent Green/Gray
透明墨绿 灰片

型号/MODEL : 58333
尺寸/SIZE : 54□27-147
镜片/LENS : 2.0PC偏光
材质/MATERIAL: TR90



C1 Black
亮黑



型号/MODEL : P9088
尺寸/SIZE : 50□21-144
镜片/LENS : 0.74Polarized
材质/MATERIAL: TR90



C6 Black/Gray
亮黑 灰片



C7 Black/Light Gray
亮黑 浅灰片



C8 Transparent Light/Light Gray
透明浅蓝 浅灰片



C9 Transparent/Yellow
透明白 黄片



C10 Transparent Coffee/Blue
透明咖啡 蓝片

型号 / MODEL : B58207
尺寸 / SIZE : 64□15-153
镜片 / LENS : PC 偏光
材质 / MATERIAL : TR90+Acetate

