

型号/MODEL : 58322  
尺寸/SIZE : 53□22-150  
镜片/LENS : 1.1TAC  
材质/MATERIAL: TR90+Acetate



C1 Black/Gray  
亮黑 灰片



C2 Transparent Gray/Gray  
透明灰 灰片



C3 Black/Brownish  
亮黑 茶片



C5 Dark Brown/Gray  
深棕 灰片



C32 Demi/Gray  
玳瑁 灰片

型号/MODEL : 58314  
尺寸/SIZE : 56□22-146  
镜片/LENS : 1.1TAC  
材质/MATERIAL: TR90+Acetate



C1 Black/Gray  
亮黑 灰片



C2 Transparent Coffee/S62  
透明咖 S62



C3 Transparent Brownish/Brownish  
透明棕 茶片



C12 White/Gray  
实白 灰片



C77 Emerald/Gray  
祖母绿 灰片



C32 Demi/Gray  
花茶 灰片

型号/MODEL : P9175  
尺寸/SIZE : 53□18-148  
镜片/LENS : 1.1TAC  
材质/MATERIAL: TR90



C1 Black/Gray  
亮黑 灰片



C2 Transparent Gray/Gray  
透明灰 灰片



C3 Transparent Brownish/Brownish  
透明棕 茶片



C17 Transparent Green/Gray  
透明绿 灰片



C6 Red/Gray  
安哥拉红 灰片



C32 Demi/Brownish  
花茶 茶片

型号/MODEL : P9174  
尺寸/SIZE : 53□18-148  
镜片/LENS : 1.1TAC  
材质/MATERIAL: TR90



C1 Black/Gray  
亮黑 灰片



C2 Transparent Gray/Gray  
透明灰 灰片



C3 Transparent Brownish/Gray  
透明棕 灰片



C17 Transparent Green/Gray  
透明绿 灰片



C35 Matte Black/Gray  
砂黑 灰片



C32 Demi/Brownish  
花茶 茶片

型号/MODEL : K9138-1  
尺寸/SIZE : 53□21-147  
镜片/LENS : 1.1TAC/AC  
材质/MATERIAL: TR90



C1 Black/Gray  
亮黑 灰片



C2 Transparent Gray/Gray  
透明灰 灰片



C3 Apple Green/Light Brownish  
苹果绿 浅茶片 AC 不偏光



C4 White/Brownish  
米白 茶片



C5 Yellow/Gradual Pink  
实黄 日落粉 AC 不偏光

型号/MODEL : K8031  
尺寸/SIZE : 46□23-143  
镜片/LENS : 0.74Polarized  
材质/MATERIAL: TR90



C1 Black/Gray  
亮黑 灰片



C2 Black/Pink  
亮黑 粉片



C3 Black/Blue  
亮黑 蓝片



C4 Black/Yellow  
亮黑 黄片



C5 Black/Green  
亮黑 绿片



C6 White/Gray  
实白 灰片

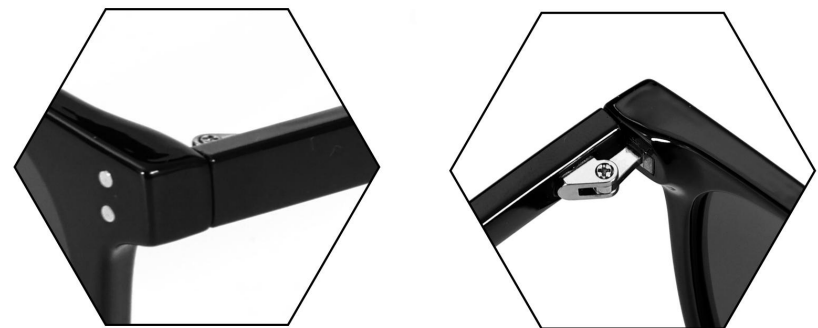
型号/MODEL : 202306-1  
尺寸/SIZE : 54□19-149  
镜片/LENS : TAC  
材质/MATERIAL: TR90



C1 Black/Gray  
亮黑 灰片



C2 Transparent Blue Gray/Gray  
透明蓝灰 灰片



C3 Black/Brownish  
亮黑 茶片



C17 Transparent Green/Gray  
透明绿 灰片



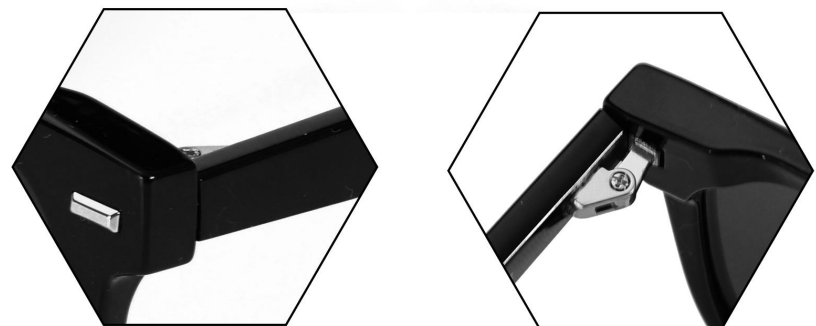
C32 Demi/Gray  
玳瑁 灰片



C71 Transparent Coffee/Brownish  
透明咖啡 茶片



型号/MODEL : 202303-1  
尺寸/SIZE : 55□18-155  
镜片/LENS : TAC  
材质/MATERIAL: TR90



C1 Black/Gray  
亮黑 灰片



C2 Transparent Blue Gray/Gray  
透明蓝灰 灰片



C17 Transparent Green/Gray  
透明绿 灰片



C15 Mate Black/Gray  
砂黑 灰片



C85 Transparent Coffee/Brownish  
冷茶 茶片

型号/MODEL : 58299  
尺寸/SIZE : 58□17-148  
镜片/LENS : 1.1TAC  
材质/MATERIAL: TR90



C1 Black/Gray  
亮黑 灰片



C2 Transparent Gray/Gray  
透明灰 灰片



C3 Matte Black/Gradual Brownish  
砂黑 渐进茶



C4 Matte Black/Gradual Gray Orange  
砂黑 渐进灰桔



C5 Transparent Deep Green/Gray  
透明墨绿 灰片

型号/MODEL : 58298  
尺寸/SIZE : 55□20-146  
镜片/LENS : 1.1TAC  
材质/MATERIAL: TR90



C1 Black/Gray  
亮黑 灰片



C2 Black/Brownish  
亮黑 茶片



C3 Matte Black/Gray  
砂黑 灰片



C4 Transparent Gray/Gray  
透明灰 灰片



C5 Transparent Deep Brownish/Brownish  
透明深茶 茶片

型号/MODEL : 58297  
尺寸/SIZE : 57□18-144  
镜片/LENS : 1.1TAC  
材质/MATERIAL: TR90



C1 Black/Gray  
亮黑 灰片



C2 Black/Brownish  
亮黑 茶片



C3 Matte Black/Gray  
砂黑 灰片



C4 Transparent Gray/Gray  
透明灰 灰片



C5 Demi/Gray  
玳瑁 灰片

型号/MODEL : 58296  
尺寸/SIZE : 52□19-140  
镜片/LENS : 1.1TAC  
材质/MATERIAL: TR90



C1 Black/Gray  
亮黑 灰片



C2 Black/Brownish  
亮黑 茶片



C3 Matte Black/Gray  
砂黑 灰片



C4 Transparent Gray/Gray  
透明灰 灰片



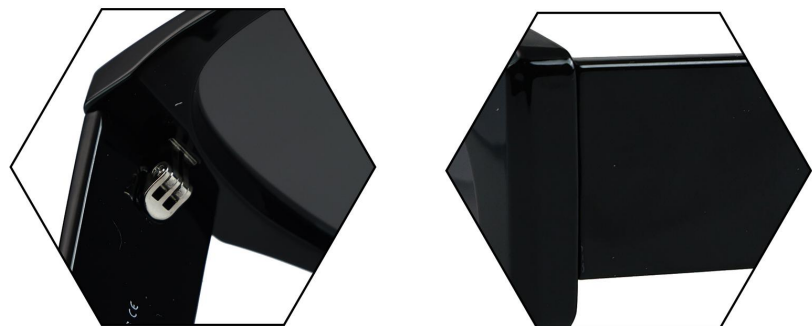
型号/MODEL : 58295  
尺寸/SIZE : 56□19-146  
镜片/LENS : 1.1TAC  
材质/MATERIAL: TR90



C1 Black/Gray  
亮黑 灰片



C4 Transparent Gray/Gray  
透明灰 灰片



C2 Black/Brownish  
亮黑 茶片



C3 White/Gray  
实白 灰片



C5 Transparent Coffee/Brownish  
乳茶 茶片



型号/MODEL : 58270  
尺寸/SIZE : 58□21-136  
镜片/LENS : 1.1TAC  
材质/MATERIAL: TR90



C1 Matte Black/Gray  
哑黑 灰片



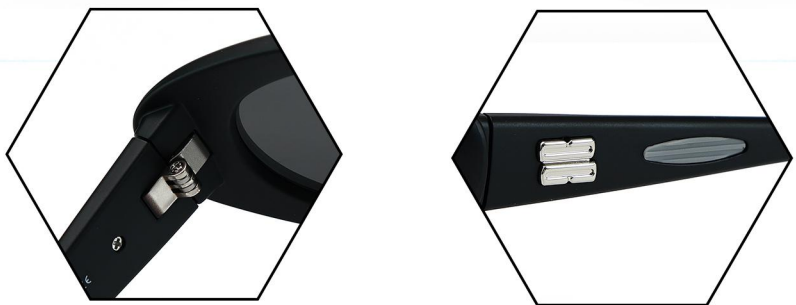
C2 Matte White/Gray  
哑白 灰片



C3 Matte Gray/Gray  
哑灰 灰片



C4 Matte Rainbow/Coffee  
哑彩虹 咖啡



型号/MODEL : 58254  
尺寸/SIZE : 54□21-147  
镜片/LENS : 1.1TAC  
材质/MATERIAL: TR90



C1 Black/Gray  
亮黑 灰片



C2 Demi/Brownish  
花茶 茶片



C3 White/Gray  
乳玉白 灰片



C4 Transparent Yellow/Green  
乳焦黄 绿片



C5 Black/Gradual Red  
亮黑 日落红



C6 Transparent Deep Green/Gray  
透明墨绿 灰片

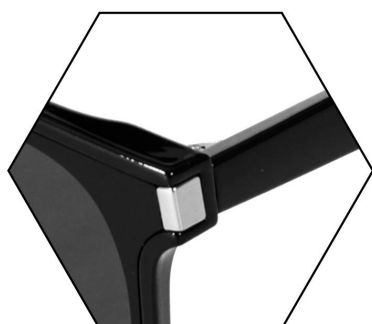
型号/MODEL : 58253  
尺寸/SIZE : 61□18-150  
镜片/LENS : 1.1TAC  
材质/MATERIAL: TR90



C1 Black/Gray  
亮黑 灰片



C2 Black/Brownish  
亮黑 茶片



C3 Black/Blue  
亮黑 蓝片



C4 Light Pink/Gray  
薄荷粉 灰片



C5 Transparent/Gray  
透明白 灰片

型号/MODEL : 58252  
尺寸/SIZE : 53□21-145  
镜片/LENS : TAC  
材质/MATERIAL: TR90



C1 Black/Gray  
亮黑 灰片



C2 Transparent Gray/Gray  
透明灰 灰片



C3 Black/Brownish  
亮黑 茶片



C4 Deep Coffee/Brownish  
实咖啡 茶片



C17 Transparent Green/Gray  
透明墨绿 灰片

型号/MODEL : 58242  
尺寸/SIZE : 64□15-148  
镜片/LENS : PC Polarized  
材质/MATERIAL: TR90



C1 Black/Gray  
亮黑 灰片



C2 Transparent Gray/Gray  
透明灰 灰片



C3 Black/Brownish  
黑框 茶片



C4 Milky brown/Brownish  
乳茶框 茶片



C5 Transparent Light Green/Gray  
透明浅绿 灰片

型号/MODEL : 58239  
尺寸/SIZE : 65□15-154  
镜片/LENS : 1.5Polarized  
材质/MATERIAL: TR90



C1 Black  
亮黑



C2 Transparent Gray  
透明灰

上推下拉 快速切换



C4 Transparent  
透明白



C7 Transparent  
透明咖啡

近视老花偏光套镜  
使用于所有框型



型号/MODEL : 58238  
尺寸/SIZE : 58□15-146  
镜片/LENS : 0.74Polarized  
材质/MATERIAL: TR90



C1 Black  
亮黑



C2 Transparent Gray  
透明灰

上推下拉 快速切换

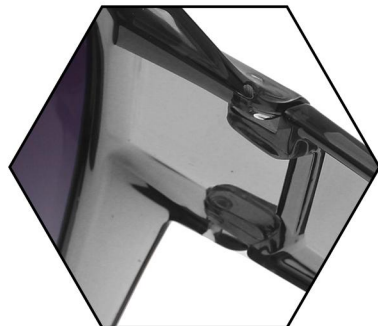
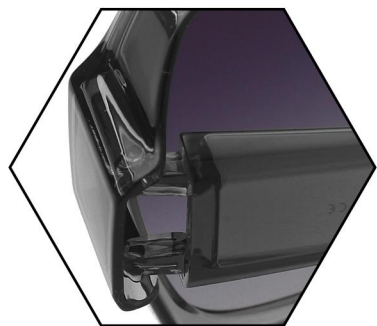


C4 Transparent  
透明白



C7 Transparent  
透明咖啡

近视老花偏光套镜  
使用于所有框型



型号/MODEL : 58237  
尺寸/SIZE : 59□16-146  
镜片/LENS : 0.74Polarized  
材质/MATERIAL: TR90



C1 Black  
亮黑



C2 Transparent Gray  
透明灰

上推下拉 快速切换



C4 Transparent  
透明白



C7 Transparent  
透明咖啡

近视老花偏光套镜  
使用于所有框型



型号 / MODEL : 9999  
尺寸 / SIZE : 53□20-145  
镜片 / LENS : 0.74Polarized  
材质 / MATERIAL: TR90



C1 Matte Black/Gray  
砂黑 灰片



C2 Matte Brownish/Brownish  
砂茶 茶片



C3 Matte Demi/Gray  
砂玳瑁 灰片



C4 Matte Deep Gray/Deep Yellow  
砂深灰 深黄片



C5 Matte Light Gray/Pink  
砂浅灰 粉片



C6 Transparent/Yellow  
透明白 黄片



型号/MODEL : 9998  
尺寸/SIZE : 52□23-143  
镜片/LENS : 1.1 TAC  
材质/MATERIAL: TR90



C1 Black/Gray  
亮黑 灰片



C2 Black/Brownish  
亮黑 茶片



C3 Demi/Gray  
玳瑁 灰片



C4 White/Gray  
实白 灰片



型号/MODEL : 9997  
尺寸/SIZE : 66□14-148  
镜片/LENS : 0.74 TAC  
材质/MATERIAL: TR90



C1 Black/Gray  
亮黑 灰片



C2 Light Gray/Gray  
浅灰 灰片



C3 Blue/Gray  
实蓝 灰片



C4 Coffee/Brownish  
咖啡 茶片



近视偏光折叠套镜  
适用于所有框型



型号/MODEL : 9996  
尺寸/SIZE : 54□23-150  
镜片/LENS : 0.74TAC  
材质/MATERIAL: TR90



C1 Black/Gray  
亮黑 灰片



C2 Transparent Gray/Gray  
透明灰 灰片



C3 Transparent Coffee/Brownish  
透明咖啡 茶片



C4 Transparent Purple Pink/Gray  
透明紫粉 灰片



C4 Transparent Gray Greet/Gray  
透明灰绿 灰片



C6 Transparent Light Coffee/Brownish  
槟榔棕 茶片



型号/MODEL : 9995  
尺寸/SIZE : 52□22-145  
镜片/LENS : 0.74TAC  
材质/MATERIAL: TR90



C1 Black/Gray  
亮黑 灰片



C2 Transparent Gray/Gray  
透明灰 灰片



C3 White/Brownish  
实白 茶片



C4 Transparent Purple Pink/Gray  
透明紫粉 灰片



C5 Transparent Gray Greet/Gray  
透明灰绿 灰片



C6 Transparent Light Coffee/Brownish  
槟榔棕 茶片



型号/MODEL : 9994  
尺寸/SIZE : 55□21-148  
镜片/LENS : 1.1TAC  
材质/MATERIAL: TR90



C1 Black/Gray  
亮黑 灰片



C2 Transparent Blue Gray/Gray  
透明蓝灰 灰片



C3 Black/Brownish  
亮黑 茶片



C3 Cream brown/Brownish  
乳茶色 茶片



C17 Transparent Deep Green/Green  
透明墨绿 绿片

型号/MODEL : 9992  
尺寸/SIZE : 62□19-143  
镜片/LENS : 1.5TAC  
材质/MATERIAL: TR90



C1 Black/Gray  
亮黑 灰片



C2 Black/Brownish  
亮黑 茶片



C3 Transparent Coffee/Brownish  
透明咖啡 茶片



C12 Off-white/Gray  
实白 灰片



C17 Transparent Deep Green/Green  
透明墨绿 绿片



C32 Demi/Brownish  
玳瑁 茶片



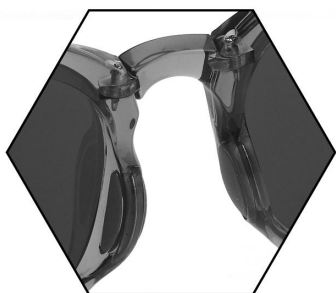
型号/MODEL : 9991  
尺寸/SIZE : 58□20-148  
镜片/LENS : PC2.0Polarized  
材质/MATERIAL: TR90



C1 Black/Gray  
亮黑 灰片



C2 Transparent Gray/Gray  
透明灰 灰片



C3 Transparent Green/Green  
深空绿 绿片



C4 Transparent Coffee/Brownish  
透明咖啡 茶片



C5 Transparent Deep Green  
Light Yellow  
透明深绿 浅黄



C6 Black/Gradual Blue  
亮黑 渐变蓝



C7 Demi/Gray  
亮玳瑁 灰片

型号/MODEL : 9990  
尺寸/SIZE : 58□20-148  
镜片/LENS : PC2.0Polarized  
材质/MATERIAL: TR90



C1 Black/Gray  
亮黑 灰片



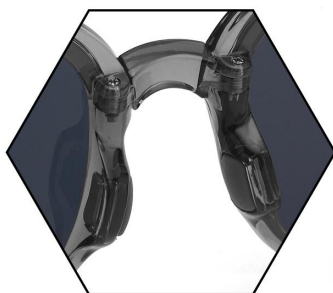
C2 Transparent Gray/Gray  
透明灰 灰片



C3 Transparent Green/Green  
深空绿 绿片



C4 Transparent Coffee/Brownish  
透明咖啡 茶片



C5 Deep Green/Light Yellow  
深绿 浅黄



C6 Black/Gradual Blue  
亮黑 渐变蓝



C7 Demi/Gray  
亮玳瑁 灰片

型号 / MODEL : B58207  
尺寸 / SIZE : 64□15-153  
镜片 / LENS : PC 偏光  
材质 / MATERIAL : TR90+Acetate



型号/MODEL : 58333  
尺寸/SIZE : 54□27-147  
镜片/LENS : 2.0PC偏光  
材质/MATERIAL: TR90



C1 Black  
亮黑

