



MODEL: M2002 SIZE: 52□20-145 Material: Acetate+TR90 Lens: Anti Blue Light



C1-BRIGHT BLACK



C2-TRANSPARENT



C3-GRAY BLUE



C5-TORTOISESHELL



C6-BROWN



MODEL: M2006 SIZE:54□16-145 Material:Acetate+TR90 Lens: Anti Blue Light



C1-BRIGHT BLACK



C2-TRANSPARENT



C3-GRAY BLUE



C5-BROWN



MODEL: M2008 SIZE:49□19-145 Material:Acetate+TR90 Lens: Anti Blue Light



C1-BRIGHT BLACK



C2-TRANSPARENT



C3-GRAY BLUE



C4-GREEN



C5-BROWN



C6-TORTOISESHELL



MODEL: M2009 SIZE:50□19-145 Material:Acetate+TR90 Lens: Anti Blue Light



C1-BRIGHT BLACK



C2-TRANSPARENT



C3-GRAY BLUE



C5-TORTOISESHELL



C6-BROWN



MODEL: M2014 SIZE:51□20-145 Material:Acetate+TR90 Lens: Anti Blue Light



C1-BRIGHT BLACK



C2-TRANSPARENT



C3-GRAY BLUE



C6-GREY



MODEL: M2015 SIZE: 46□22-148 Material: Acetate+TR90 Lens: Anti Blue Light



C1-BRIGHT BLACK



C2-TRANSPARENT



C3-GRAY BLUE



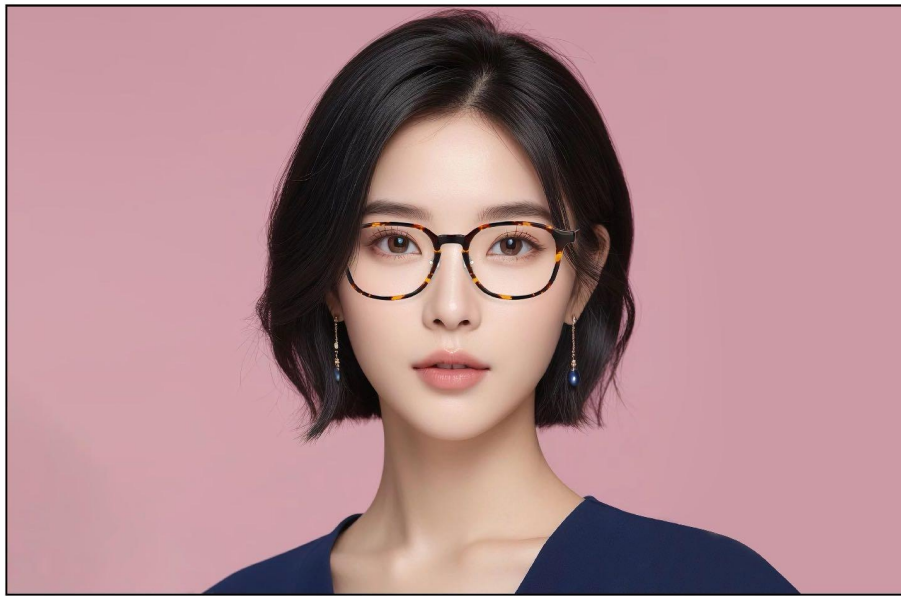
C4-BROWN



C5-GREEN



C6-TORTOISESHELL



MODEL: M2016 SIZE:50□21-148 Material:Acetate+TR90 Lens: Anti Blue Light



C1-BRIGHT BLACK

C2-TRANSPARENT



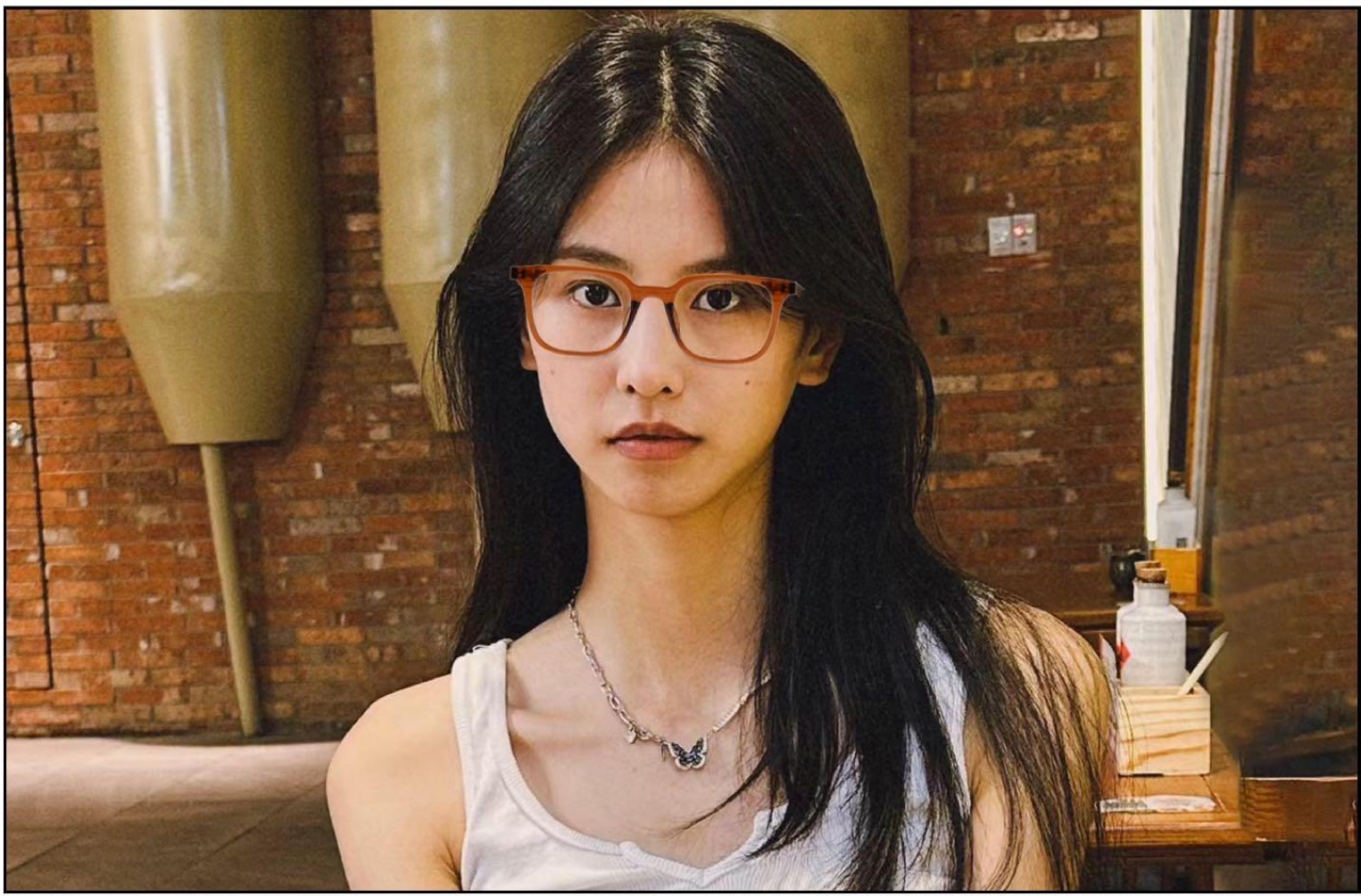
C3-GRAY BLUE

C4-BROWN



C5-GREEN

C6-TORTOISESHELL



MODEL: M2017 SIZE:50□21-145 Material:Acetate+TR90 Lens: Anti Blue Light



C1-BRIGHT BLACK



C3-BRIGHT GREY



C4-BRIGHT GREEN



C6-BRIGHT BROWN



MODEL: M2018 SIZE:53□18-148 Material:Acetate+TR90 Lens:Anti Blue Light



C1-BRIGHT BLACK



C2-TRANSPARENT



C3-GRAY BLUE



C4-BLACK TRANSPARENT



C5-GREEN



MODEL: M2020 SIZE:51□20-145 Material:Acetate+TR90 Lens:Anti Blue Light



C1-BRIGHT BLACK



C2-TRANSPARENT



C3-GRAY BLUE



C4-TORTOISESHELL



C5-GREEN



C6-BROWN



MODEL: M2022 SIZE:50□21-145 Material:Acetate+TR90 Lens: Anti Blue Light



C1-BRIGHT BLACK



C2-TRANSPARENT



C3-GRAY BLUE



C4-TORTOISESHELL



C5-BROWN



C6-GREEN



MODEL: M2023 SIZE:50□20-145 Material:Acetate+TR90 Lens:Anti Blue Light



C1-BRIGHT BLACK



C2-TRANSPARENT



C3-GRAY BLUE



C4-BLUE



C5-BROWN



C6-GREEN



MODEL: M2025 SIZE:50□22-145 Material:Acetate+TR90 Lens: Anti Blue Light



C1-BRIGHT BLACK



C3-GRAY BLUE



C4-TORTOISESHELL



MODEL: M2027 SIZE:50□21-153 Material:Acetate+TR90 Lens: Anti Blue Light



C1-BRIGHT BLACK



C2-TRANSPARENT



C3-GRAY BLUE



C4-YELLOW



MODEL: M2026 SIZE: 48□23-149 Material: Acetate+TR90 Lens: Anti Blue Light



C1-BRIGHT BLACK



C2-TRANSPARENT



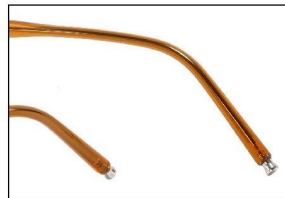
C3-GRAY BLUE



C5-GREEN



MODEL: M2033 SIZE:50□20-145 Material:Acetate+TR90 Lens:Anti Blue Light



C1-BRIGHT BLACK



C2-TRANSPARENT



C3-GRAY BLUE



C4-BROWN



C5-GREEN



MODEL: M2036 SIZE:50□21-150 Material:Acetate+TR90 Lens: Anti Blue Light



C1-BRIGHT BLACK



C2-TRANSPARENT



C3-GRAY BLUE



C4-TORTOISESHELL



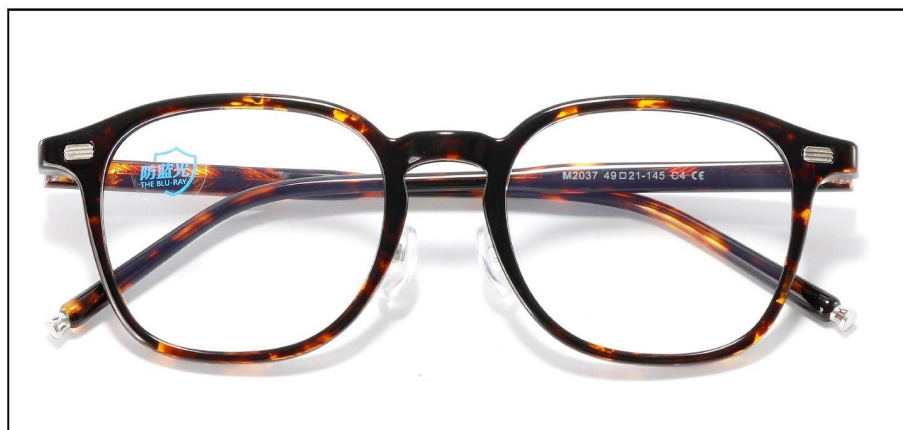
C5-GREEN



C6-BROWN



MODEL: M2037 SIZE:49□21-145 Material:Acetate+TR90 Lens: Anti Blue Light



C1-BRIGHT BLACK



C2-TRANSPARENT



C3-GRAY BLUE



C4-TORTOISESHELL



C5-CHAMPAGNE



C6-GREEN



MODEL: M2038 SIZE:56□19-150 Material:Acetate+TR90 Lens: Anti Blue Light



C1-BRIGHT BLACK



C2-TRANSPARENT



C3-GRAY BLUE



C4-BROWN



C5-TORTOISESHELL



C6-GREEN



MODEL: M2040 SIZE:55□16-148 Material:Acetate+TR90 Lens: Anti Blue Light



C1-BRIGHT BLACK



C2-TRANSPARENT



C3-GRAY BLUE



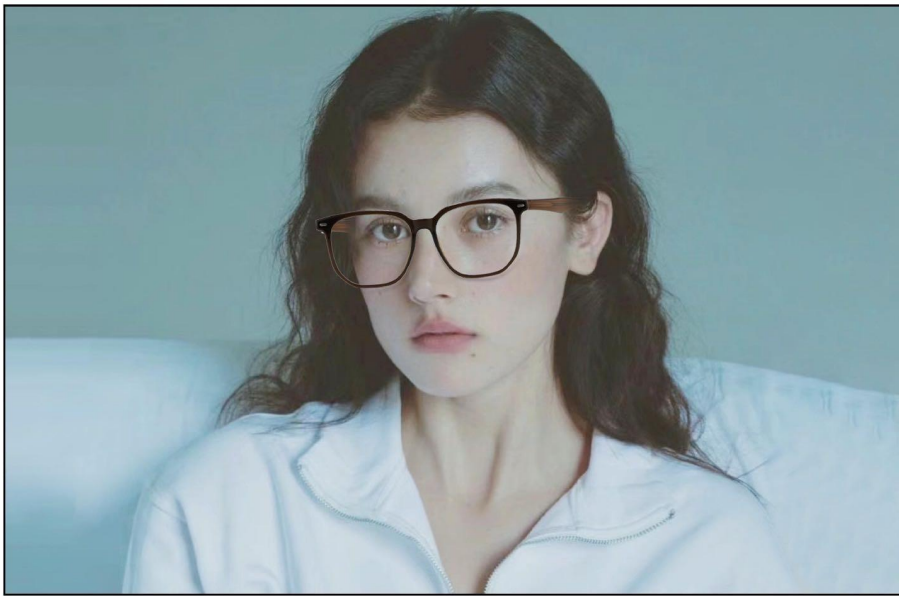
C4-TEA



C5-TORTOISESHELL



C6-GREEN



MODEL: M2041 SIZE:55□17-150 Material:Acetate+TR90 Lens: Anti Blue Light



C1-BRIGHT BLACK



C2-TRANSPARENT



C3-GRAY BLUE



C4-BROWN



C5-TORTOISESHELL



C6-GREEN



MODEL: M2042 SIZE:47□23-147 Material:Acetate+TR90 Lens: Anti Blue Light



C1-BRIGHT BLACK



C2-TRANSPARENT



C3-GRAY BL



C6-TORTISESHELL



MODEL: M2045 SIZE:53□19-148 Material:Acetate+TR90 Lens: Anti Blue Light



C1-BRIGHT BLACK



C2-TRANSPARENT



C3-GRAY BLUE



C4-BROWN



C6-GREEN



MODEL: M2047 SIZE: 49□22-148 Material: Acetate+TR90 Lens: Anti Blue Light



C1-BRIGHT BLACK



C2-TRANSPARENT



C3-GRAY BLUE



C4-BROWN



C5-TORTOISESHELL



C6-GREEN



MODEL: M2075 SIZE:51□23-150 Material:Acetate+TR90 Lens: Anti Blue Light



C1-BRIGHT BLACK



C3-GREY BLUE



C6-GREEN

Utmaningen för Jonna har varit att lägenheten är liten med väldigt få möblerbara hörn.
- De två kakelugnarna är vackra men gör det svårare att möblera. Enda sättet att ha ett bord i köket är att placera det i mitten. Jag köpte och sålde säkert fem bord på Blocket innan jag hittade det nuvarande som



C1



V8-3

C2



Utmaningen för Jönna har varit att liggenheten är
liten med väldigt få möblerbara bitar.
- De två kakelugnarna är vackra men gillade det mest
att möblera. Inläsningen är ha en kudd i källan är att
placera den i mitten. Jag köpte och sålde såkert fem
bord på Blocket innan jag hittade det nuvarande som



C1



V8-4

C2

Gröna toner.
Kort och skänks
med syster i kung,
rosa välar och möbler
i skänks.

sekelkiffenuset. Alla dörrar och beslag har letats
fram från ställen som antingen återvinner äldre bygg-
nadsmaterial så som Nacks byggmaterial och danska
Genbyg eller ny tillverkar enligt gammal stil som
Oyunge byggmaterial. Strömbyarna är egentligen
inte tillräckliga med huset som är från 1912, men dem
kunde hon bara inte motstå.
Utmaningen för Jönna har varit att liggenheten är
liten med väldigt få möblerbara bitar.



Gysinge byggnadsvärd. Strömbrytarna är egentligen inte tidenliga med huset som är från 1912, men dem kunde hon bara inte motstå.
Utmaningen för Jonna har varit att lägenheten är liten med väldigt få möblerbara höjen.
- De två kakelugnarna är vackra men gör det svårare att möblera. Enda sättet att ha ett bord i köket är att placera det i mitten. Jag köpte och ställde säkert fem bord på blocket innan jag hittade det nuvarande som



C1



C2

V8-6



Bilada huset.
Huset är ett klassiskt och vackert i byggnadsstil och har ett stort utrymme av utomhusmiljö.

säkerhetsföresat. Alla dörrar och beslag har letats fram från ställen som antingen återvinns eller bygg material så som Närke byggnadsstod och danska Gensjö, eller optimeras enligt gammal stil som Gysinge byggnadsstod. Strömbrytarna är egentligen inte tidenliga med huset som är från 1912, men dem kunde hon bara inte motstå.
Utmaningen för Jonna har varit att lägenheten är liten med väldigt få möblerbara höjen.
- De två kakelugnarna är vackra men gör det svårare att möblera. Enda sättet att ha ett bord i köket är att

