

# 深圳设计师款纯钛

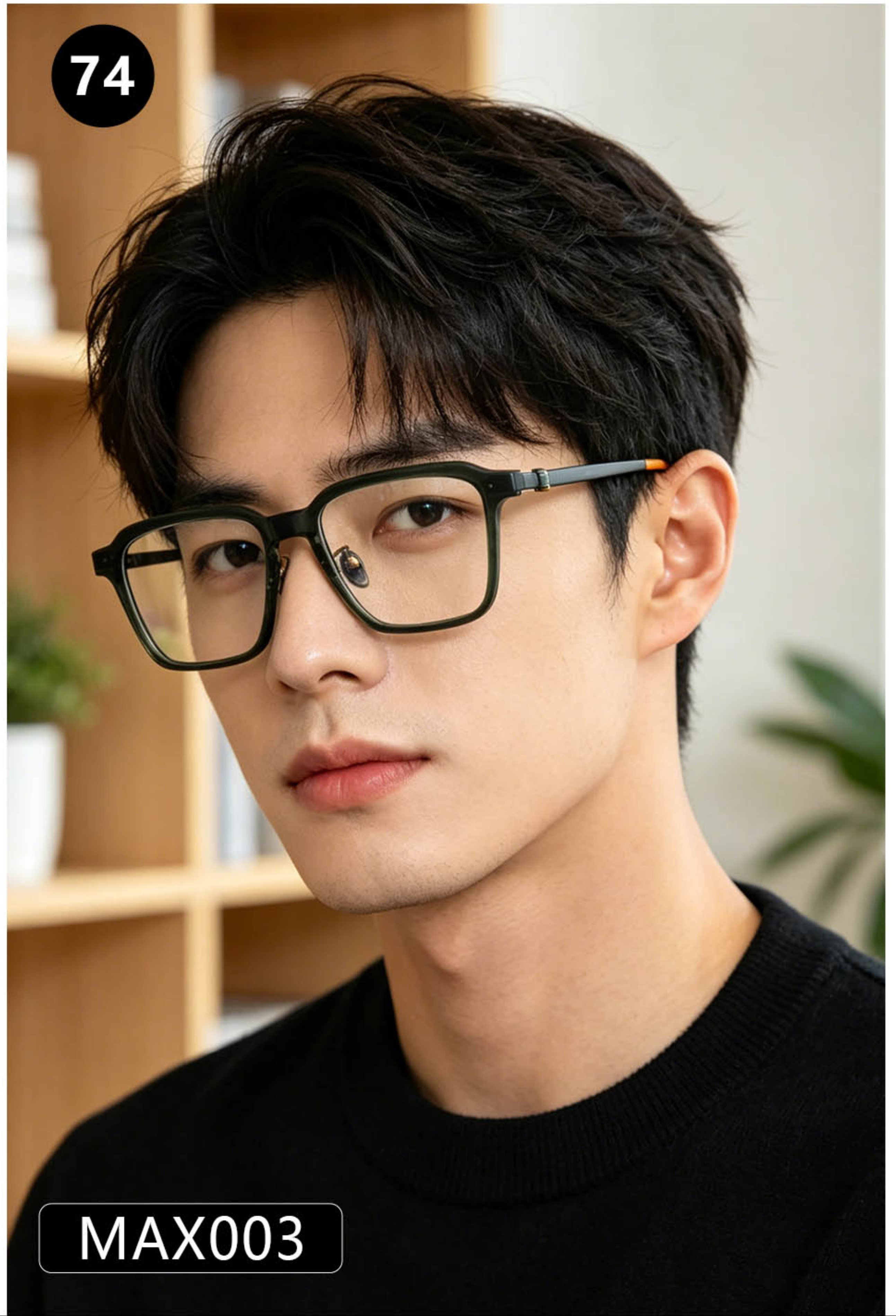


55□17-150

重量:19G (含衬片)



74



MAX003



C1



C3



C4



C5

# 深圳设计师款纯钛



51□20-150

重量:20G (含衬片)



74



MAX005



C1



C3



C4



C5

# 深圳设计师款纯钛



51□21-145

重量:18G (含衬片)



74



MAX006



C1



C2



C3



C4



C5

# 深圳设计师款纯钛



47□23-146

重量:16G (含衬片)



74



MAX009



C1



C2



C3



C5

# 深圳设计师款纯钛

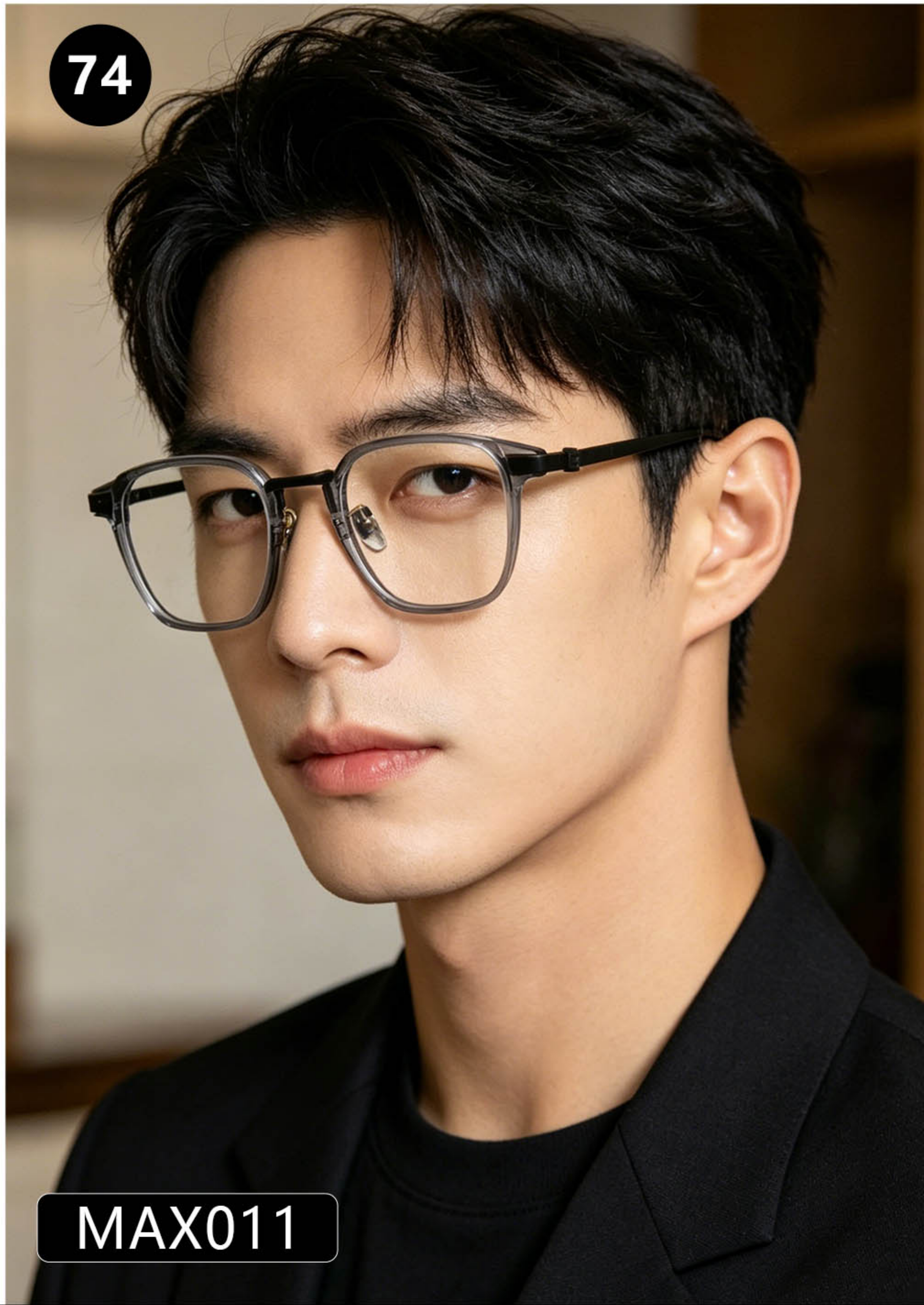


49□24-155

重量:21G (含衬片)



74



MAX011



C1



C2



C3



C5

# 深圳设计师款纯钛



54□20-155

重量:19G (含衬片)



74



MAX012



C1



C3



C5



C6

# 深圳设计师款纯钛



53□20-150

重量:17G (含衬片)



74



MAX013



C1



C2



C3



C4