









C6 冷茶



C2 黑银



C3 黑枪

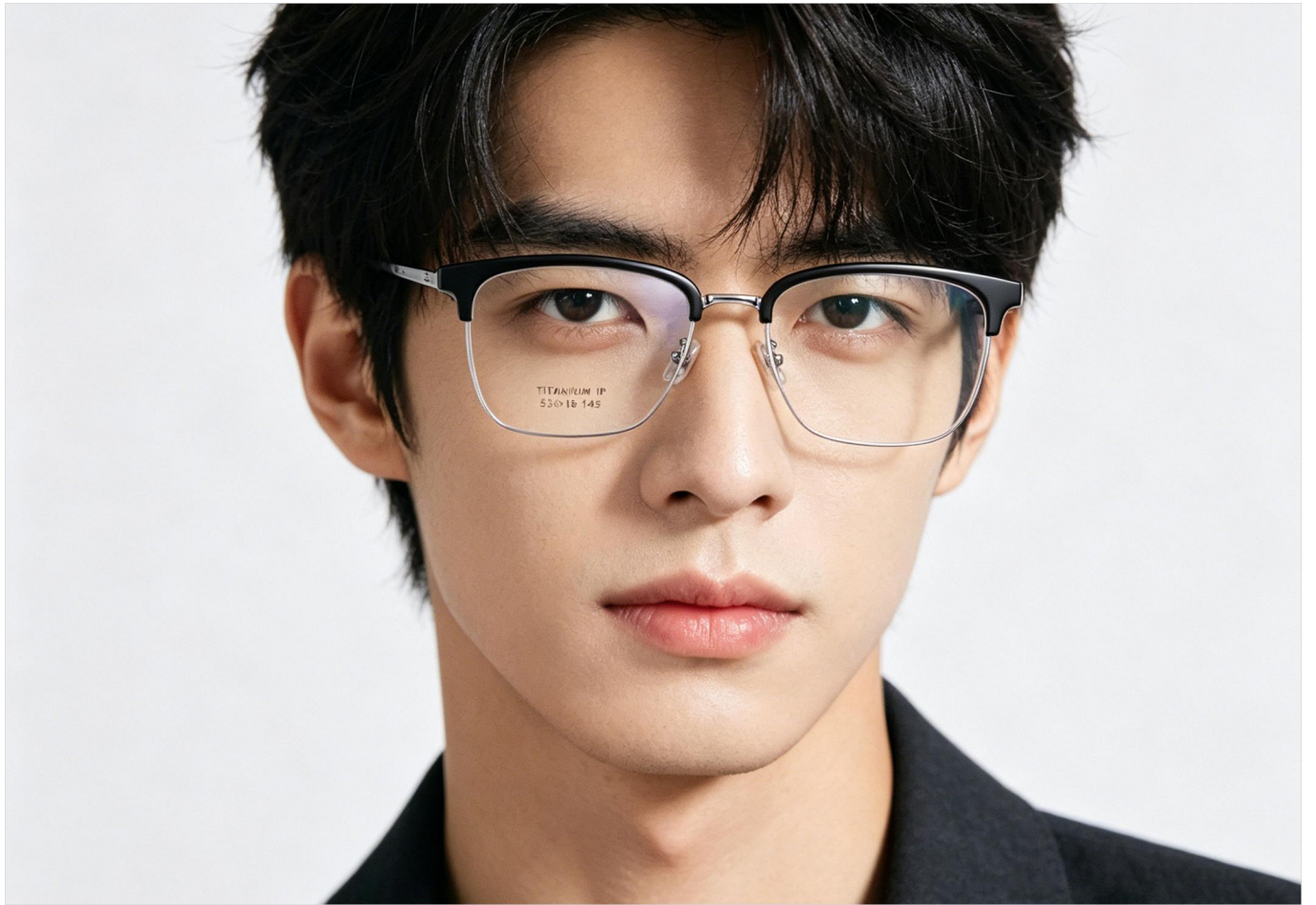


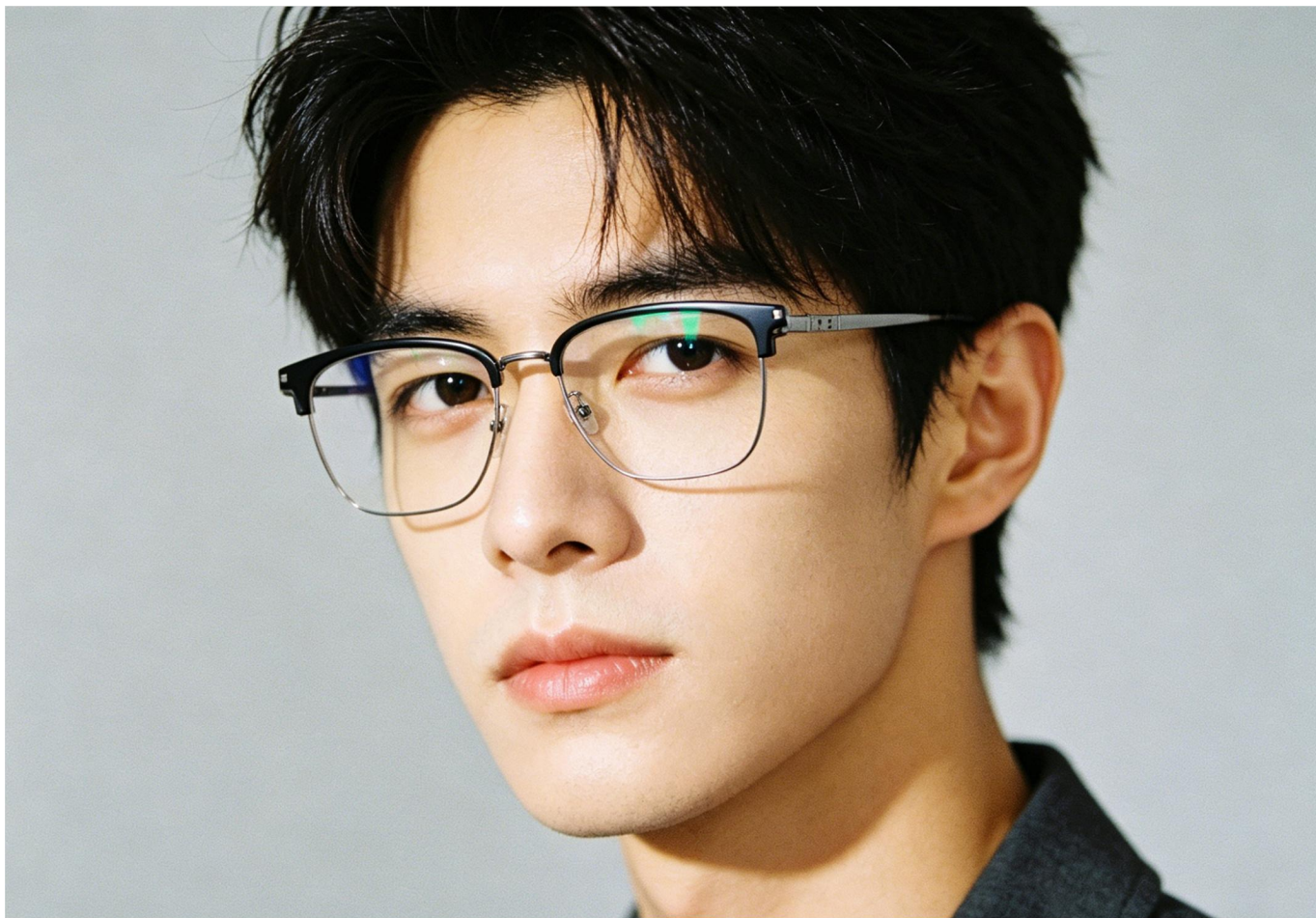
C4 黑



MMT91003 54 □ 16-148









C2黑枪



C1黑银

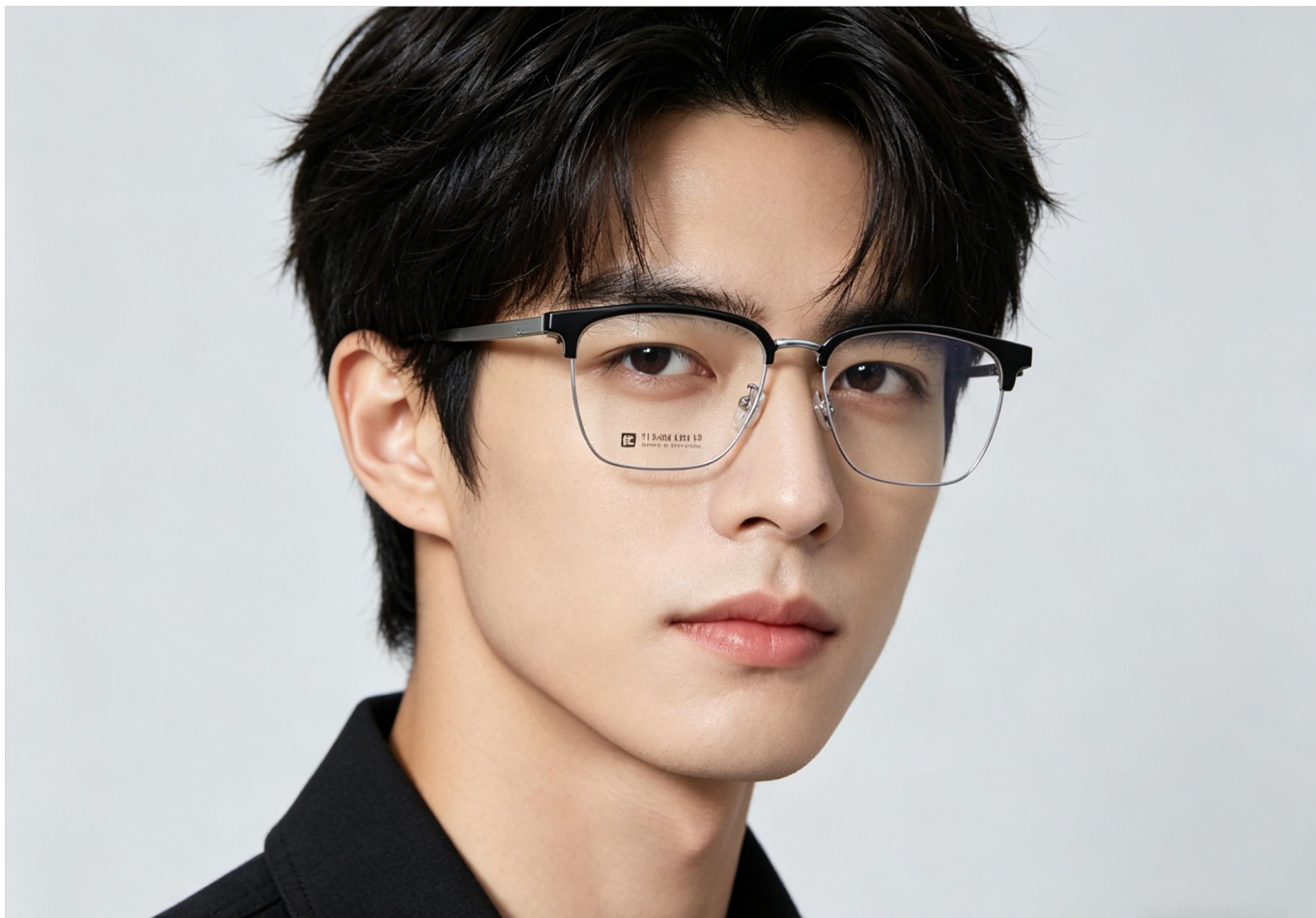


C3黑



C4灰

TM51007 55□17-144



C1 黑银



C4 灰枪



C3 黑



C5 冷茶



C2 黑枪

TM51009 53□18-153

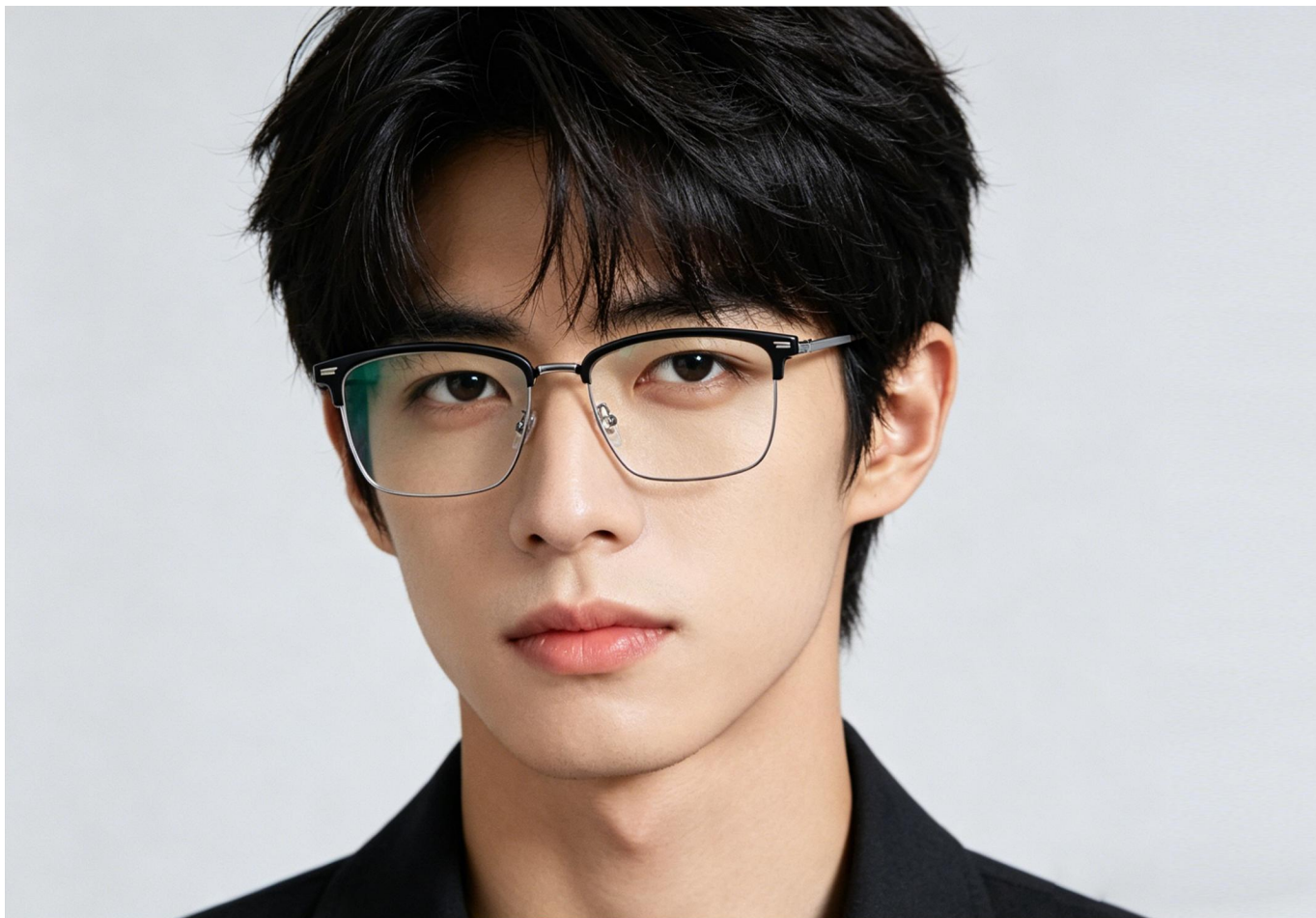














TM51022 53□18-147



C2黑枪



C1黑银



C3黑

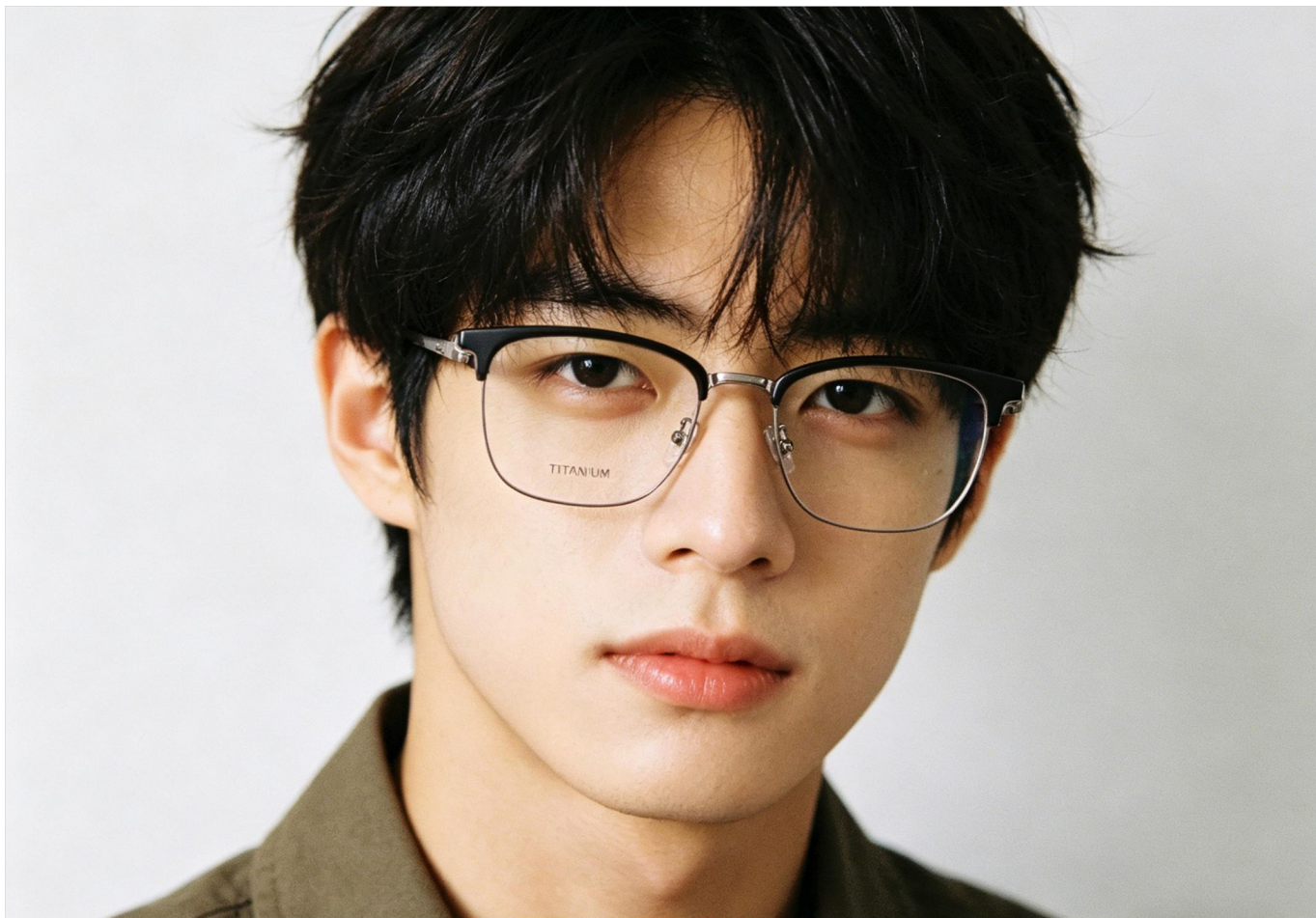


C5冷茶



TM51023 50□18-148











C4黑



C1黑金



C2黑银



C3黑枪



TM51032 57□19-148



C1黑金



C4黑



C2黑银



C3黑枪



C5灰枪

TM51035 54□18-148



C3黑枪



C2黑银



C4黑



C5灰枪

TM51039 53□17-144



C4黑



C2黑银



C1黑金



C3黑枪



C5灰

TM51052 52□18-144