

CL40222



眼镜类型：太阳镜 | 镜框材质：板材 | 55□20-150



黑框黑灰片



米白框黑灰片

CL4S262



眼镜类型：太阳镜 | 镜框材质：板材 | 53 □ 23-150



黑框黑灰片



米白框黑灰片

CH5422



眼镜类型：太阳镜 | 镜框材质：板材 | 53 □ 18-143

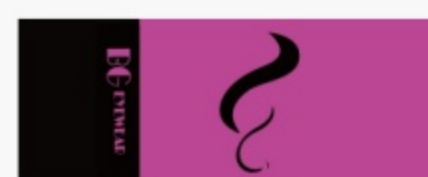


黑框黑灰片



黑白框黑灰片

CL40198F



眼镜类型：太阳镜 | 镜框材质：板材 | 56 □ 21-145



黑框黑灰片



粉框黑灰片



白框黑灰片

SLM94



眼镜类型：太阳镜 | 镜框材质：板材 | 53□21-148



黑银框黑灰片



黑金框黑灰片

SLM119



眼镜类型：太阳镜 | 镜框材质：板材 | 54□18-135



黑框黑灰片

4S194



眼镜类型：太阳镜 | 镜框材质：板材 | 52 □ 22-145



黑框黑灰片

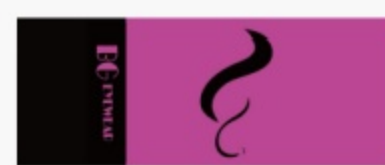


白框黑灰片



玳瑁框黑灰片

W7212



眼镜类型：太阳镜 | 镜框材质：TR | 55□21-147



黑框黑灰片



米白框黑灰片

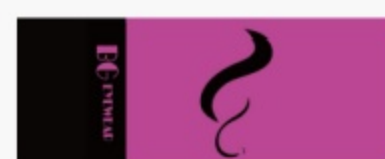


黑框茶片



乳白框黑灰片

B0104SA



眼镜类型：太阳镜 | 镜框材质：板材 | 56□14-140



黑框黑灰片



黑框渐橙片



白框黑灰片



黑框透明片

SPR14



眼镜类型：太阳镜 | 镜框材质：板材 | 52□20-140



黑框黑灰片



玳瑁框黑灰片



白框黑灰片

CH9011



眼镜类型：太阳镜 | 镜框材质：板材 | 54□19-147



透茶框茶片



黑框黑灰片



黑框橙片

SMU15WS



眼镜类型：太阳镜 | 镜框材质：板材 | 52□22-148



粉框黑灰片



黑框黑灰片



白框黑灰片

DS1U



眼镜类型：太阳镜 | 镜框材质：板材 | 54□17-145



黑框黑灰片



白框黑灰片

DBIU



眼镜类型：太阳镜 | 镜框材质：板材 | 54□19-145

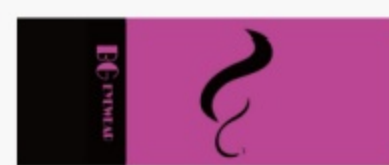


黑框黑灰片



白框黑灰片

CH0781



眼镜类型：太阳镜 | 镜框材质：合金 | 60□17-137



金框渐茶片



金框黑灰片



金框防蓝光

6005



眼镜类型：太阳镜 | 镜框材质：板材 | 54□23-148



黑框黑灰片



透茶框茶片

LW40051



眼镜类型：太阳镜 | 镜框材质：板材 | 52□26-145



黑框黑灰片



玳瑁框茶片

CH5488



眼镜类型：太阳镜 | 镜框材质：板材 | 57□16-145



黑金框黑灰片



玳瑁金框茶片

CH9011



眼镜类型：太阳镜 | 镜框材质：板材 | 54□19-147



黑框黑灰片

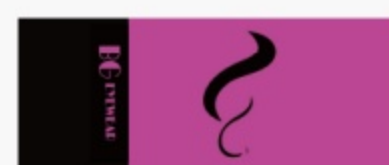


透茶框茶片



黑框黄片

LS7701



眼镜类型：太阳镜 | 镜框材质：板材 | 48□20-149



黑框黑灰片



透茶框绿片



玳瑁框茶片

JL6010



眼镜类型：太阳镜 | 镜框材质：板材 | 54□20-145



黑框黑灰片



米白框黑灰片



黑框

JL6042 



眼镜类型：太阳镜 | 镜框材质：板材 | 54□22-146



黑框黑灰片



米色框渐茶片

JL6028



眼镜类型：太阳镜 | 镜框材质：板材 | 62□15-150



黑框黑灰片



透茶框灰紫片



粉框黑灰片

CH5417



眼镜类型：太阳镜 | 镜框材质：板材 | 58□18-145



黑白框黑灰片



黑白框黑灰片-1

Handmade 



眼镜类型：太阳镜 | 镜框材质：板材 | 61 □ 16-153



黑框黑灰片



透茶框茶片



粉框黑灰片

**B0095S**



**眼镜类型：太阳镜 | 镜框材质：板材 | 53 □ 19-145**



黑框黑灰片



白框黑灰片

CH5416



眼镜类型：太阳镜 | 镜框材质：板材 | 57□17-140

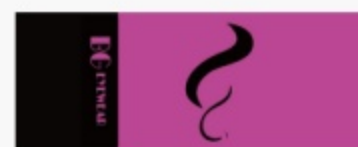


黑框黑灰片



黑白框黑灰片

B0096S



眼镜类型：太阳镜 | 镜框材质：板材 | 51□18-145



黑框黑灰片



粉框黑灰片

GM009



眼镜类型：太阳镜 | 镜框材质：板材 | 51 □ 24-150



黑框黑灰片



灰框黑灰片



白框黑灰片

LS6052



眼镜类型：太阳镜 | 镜框材质：板材 | 53□21-153



黑框黑灰片



黑框防蓝光

LS6065 



眼镜类型：太阳镜 | 镜框材质：板材 | 63□16-144



黑框黑灰片



茶框黑灰片



玳瑁框黑灰片

LS6064



眼镜类型：太阳镜 | 镜框材质：板材 | 63□16-144



黑框黑灰片



粉框粉片

LS6061



眼镜类型：太阳镜 | 镜框材质：板材 | 53□18-143



黑框黑灰片



茶框茶片

CL40272S 



眼镜类型：太阳镜 | 镜框材质：板材 | 65 □15-123



黑框黑灰片



白框黑灰片



粉框茶片

CL40235U 



眼镜类型：太阳镜 | 镜框材质：金属 | 54□19-147



黑框黑灰片



银框黑灰片



金框茶片



金框黑灰片

AJ



眼镜类型：太阳镜 | 镜框材质：板材 | 53 □ 21-153



黑框黑灰片



黑框渐粉片

LS6063



眼镜类型：太阳镜 | 镜框材质：板材 | 55 □ 18-148



黑框黑灰片

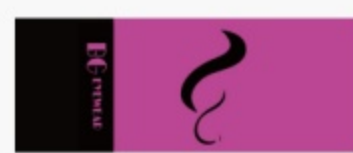


灰框黑灰片



玳瑁框绿片

LS6057



眼镜类型：太阳镜 | 镜框材质：板材 | 55 □ 20-152



黑银框黑灰片



玳瑁银框黑灰片



茶金框茶片

5708



镜框材质：板材 | 眼镜重量：32.8G | 53 □ 18-145



金框黑灰片



金框绿片



粉框粉片

SMU11W 



眼镜材质：板材 | 眼镜重量：50.0G | 54□21-148



黑框黑灰片



黑框防蓝光



玳瑁框茶片



粉框黑灰片

SMU09W 



眼镜材质：板材 | 眼镜重量：52.0G | 53□22-148



黑框黑灰片



黑框防蓝光



玳瑁框茶片



白框黑灰片

CH5525



眼镜重量: 49.4g



145mm



50mm



41mm



20mm



150mm



C1 黑框黑灰片



C2 粉框灰紫片

LS6058



眼镜重量: 25.0g



145mm



56mm



40mm



19mm



145mm



C1 黑框黑灰片



C2 银框黑灰片



C3 金框墨绿片

MILLIE



眼镜重量: 33.8g



152mm



56mm



58mm



19mm



153mm

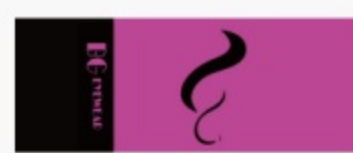


C1 黑框黑灰片



C2 透粉框粉片

LS6072



眼镜重量: 30.7g |



140mm



50mm



43mm



20mm



145mm



C1 黑框黑灰片



C2 透绿框黑灰片



C3 玳瑁框黑灰片

LS6068



眼镜重量: 27.5g



140mm



50mm



39mm



19mm



140mm



C1 黑框黑灰片



C3 玳瑁框黑灰片

LS6069



眼镜重量: 38.3g



141mm



50mm



43mm



21mm



141mm



C1 黑框黑灰片



C2 玳瑁框黑灰片

LS6073



眼镜重量: 34.2g |



143mm



58mm



45mm



18mm



141mm



C1 黑框黑灰片



C2 黑框茶片



C3 玳瑁框渐茶片

LS6071



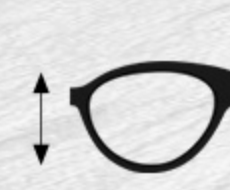
眼镜重量: 30.0g



140mm



49mm



46mm



23mm



145mm



C1 黑框黑灰片



C2 玳瑁框渐茶片



C3 透灰框黑灰片

LS6077



眼镜重量: 28.3g



147mm



52mm



48mm



23mm



149mm



C1 黑框黑灰片



C3 透红框绿片



C4 玳瑁框茶片

LS6090



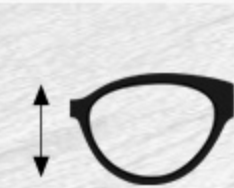
眼镜重量: 27.9g



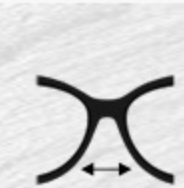
142mm



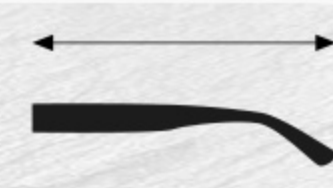
53mm



39mm



17mm



146mm



C1 黑框黑灰片



C2 透茶框绿片



C4 玳瑁框茶片